



SAS / Psychiatric Clinical Assessment

Im psychiatrischen klinischen Assessment lernen Sie, Menschen mit psychischen Erkrankungen einzuschätzen und Ihre Eindrücke in fachgerechter Sprache zu kommunizieren.

Im SAS lernen Sie,

- ✓ eine ausführliche psychiatrische Anamnese anhand des AMPD aufzunehmen, Leitsymptome zu definieren, eine gezielte Untersuchung durchzuführen und im SOAP-Schema zu dokumentieren.
- ✓ psychiatrische Notfälle zu erkennen und weitere Schritte einzuleiten.
- ✓ die erhobenen Befunde patient*innengerecht und in Fachsprache zu kommunizieren.

Steckbrief

Titel/Abschluss

Short Advanced Studies (SAS)

Kosten

CHF 2'300

Kontakt

Studienorganisation Weiterbildung
Gesundheit

T +41 31 848 45 45

E E-Mail anzeigen

Dauer

7 Studientage

Unterrichtssprache

Deutsch

Unterrichtstage

Mittwoch, Donnerstag

Studienort

Bern

Anmeldefrist

1. März 2027

Departement

Gesundheit

Anzahl ECTS

4 ECTS-Credits

Nächste Durchführung

Mai bis Juni 2027

→ 12., 13., 19., 20., 26., 27. Mai + 2. Juni
2027

Informationen zu Organisation + Anmeldung

in SAS 2027 anmelden

Inhalt + Aufbau

Porträt

Im SAS wird das systematische Erfassen psychiatrischer Symptome sowie die Durchführung eines klinischen psychiatrischen Assessments vermittelt. Die erhobenen Befunde bilden die Grundlage für eine differenzierte Einschätzung psychischer Erkrankungen. In der Weiterbildung lernen Sie, die Grundlagen der psychiatrischen Anamneseerhebung nach AMPD anzuwenden sowie die psychiatrischen Befunde fachgerecht zu kommunizieren.

In der klinischen Tätigkeit hat das AMPD-System einen hohen Stellenwert. Es ermöglicht ein strukturiertes Erheben und Dokumentieren psychopathologischer Befunde. Die objektive und subjektive Einschätzung des psychischen Zustandes ermöglicht es Hypothesen zu bilden sowie weitere diagnostische Verfahren und eine geeignete Therapie einzuleiten.

Ausbildungsziel

Im SAS lernen Sie,

- eine ausführliche psychiatrische Anamnese anhand des AMPD aufzunehmen, Leitsymptome zu definieren, eine gezielte Untersuchung durchzuführen und im SOAP-Schema zu dokumentieren.
- psychiatrische Notfälle zu erkennen und weitere Schritte einzuleiten.
- die erhobenen Befunde patient*innengerecht und in Fachsprache zu kommunizieren.

Inhalt

Zu den Grundlagen der psychiatrischen Diagnostik gehören das Erstgespräch, der psychopathologische Befund und zusätzliche testpsychologische Untersuchungen. Im SAS liegt der Fokus auf der Erhebung des psychopathologischen Befundes nach AMPD, da diese das Kernstück der psychiatrischen Diagnostik und Einschätzung darstellt.

Es ist von Vorteil, wenn die Teilnehmenden sich die notwendigen Kenntnisse zu den wichtigsten psychiatrischen Krankheitsbildern im Selbststudium aneignen.

Die Anwendung des AMPD-Systems bedarf Übung, da sich mit zunehmender Beherrschung der Technik die Interrater-Reliabilität erhöht. Da die einzelnen Unterrichtssequenzen nicht ausreichen, um genügend Sicherheit in der Anwendung zu erlangen, ist eine vertiefte Übung im Selbststudium sowie im klinischen Alltag erforderlich – am besten unter Supervision einer AMPD-erfahrenen Fachperson.

Für die interprofessionelle Zusammenarbeit ist die Dokumentation und präzise Übergabe des psychopathologischen Befundes unerlässlich und daher ein wesentlicher Bestandteil des SAS.

Methodik

- Kontaktstudium
- Gruppenarbeit
- Skills-Training
- Üben unter Supervision
- Geführtes und freies Selbststudium

→ Generelle Informationen zu den Lern- und Arbeitsformen.

✘ Kompetenznachweise

Praktische Prüfung in Form einer «Objective structured clinical examination» (OSCE).

Titel + Abschluss

Short Advanced Studies (SAS) in «Psychiatric Clinical Assessment»

Dieses SAS wird in folgenden Studiengängen angerechnet:

MAS / Integrierte Pflege: Mental Health

Sie setzen sich vertieft mit Fragen psychischer Gesundheit und Krankheit an der Schnittstelle von Praxis, Wissenschaft und Innovation auseinander. Sie erarbeiten sich damit eine Grundlage, um höhere Aufgaben...

DAS / Integrierte Pflege: Mental Health

Sie setzen sich mit psychischer Gesundheit und Krankheit auseinander und erarbeiten sich eine Grundlage, um Aufgaben in deren Förderung sowie in der Therapie von Menschen mit entsprechenden Krankheitsbildern...

DAS / Kunst der Fürsorge: Psychotherapeutische Pflege

Im DAS-Studiengang «Kunst der Fürsorge: Psychotherapeutische Pflege» erlernen Sie psychotherapeutische Methoden gewinnbringend bei Patient*innen mit psychischen Störungen in ihrem beruflichen Setting zu nutzen.

Dozierende

Fachliche Leitung:

- Katja Rother, MScN, Leitung Pflegeentwicklung PP + Fachleitung Recovery und Peer-Involvement, Pflegeexpertin APN_ APN-CH, Universitäre Psychiatrische Dienste Bern (UPD)
- Klaudia Niewiadomska, MScN, Pflegeexpertin APN_ APN-CH, Universitäre Psychiatrische Dienste Bern (UPD)

Voraussetzungen + Zulassung

blikum

Fachpersonen, die in der pflegerisch-psychiatrischen Versorgung tätig sind, ein Grundwissen zu psychiatrischen Krankheitsbildern mitbringen und ihre Fähigkeit im Bereich Beobachtung und Einschätzung erweitern möchten

Zulassungsbedingungen

Es gelten die allgemeinen Zulassungsbedingungen, die Sie im folgenden Dokument finden:

↓ Ausführungsbestimmungen für die Weiterbildungsstudiengänge am Departement Gesundheit (PDF, 80 KB)

Organisation + Anmeldung

✕ Dauer + Unterrichtstage

7 Tage Präsenzseminare, ca. 70 Stunden Selbststudium

Für 4 ECTS-Credits rechnen wir mit einem Workload von 120 Stunden (inkl. Kurstage).

Die Unterrichtszeiten sind in der Regel von 8.45 bis 16 Uhr.

- Mittwoch, 12. Mai 2027
- Donnerstag, 13. Mai 2027
- Mittwoch, 19. Mai 2027
- Donnerstag, 20. Mai 2027
- Mittwoch, 26. Mai 2027
- Donnerstag, 27. Mai 2027
- Mittwoch, 2. Juni 2027 (Prüfungstag)

Studienort

→ Bern Schwarztorstrasse 48

Anmeldung + Geschäftsbedingungen

Im Rahmen des Online-Anmeldeprozesses benötigen wir von Ihnen folgende Dokumente:

- Kopien Ihrer Bildungsabschlüsse (im PDF-Format, max. 1 MB pro Dokument)
- Passfoto (JPEG)

Bitte laden Sie diese Dokumente auch dann hoch, wenn Sie diese bereits im Rahmen einer anderen Anmeldung eingereicht haben. Wenn Sie Fragen oder Probleme bei der Online-Anmeldung haben, stehen wir Ihnen gerne zur Verfügung.

Geschäftsbedingungen

Es gelten die Allgemeinen Geschäftsbedingungen. Änderungen bleiben vorbehalten. Im Zweifelsfall ist der Wortlaut der gesetzlichen Bestimmungen und Reglemente massgebend.

Rückzugsregelung: Gemäss Weiterbildungsreglement ist ein Rückzug ohne Kostenfolge bis zum Ablauf der Anmeldefrist möglich. Nach diesem Zeitpunkt sind bei einer Abmeldung vor Beginn der Weiterbildung 50% des zu verrechnenden Betrages geschuldet.

↓ Weiterbildungsreglement der Berner Fachhochschule (WBR) (PDF, 127 KB)

↓ Ausführungsbestimmungen der BFH zum Weiterbildungsreglement (PDF, 72 KB)

↓ Ausführungsbestimmungen des Departements Gesundheit zum Weiterbildungsreglement (PDF, 83 KB)

Zum SAS 2027 anmelden

Beratung

Studienleitung



Andreas Heuer

Studienleiter

T +41 31 848 35 06

E [E-Mail anzeigen](#)

Studienorganisation



Daniela Wyss

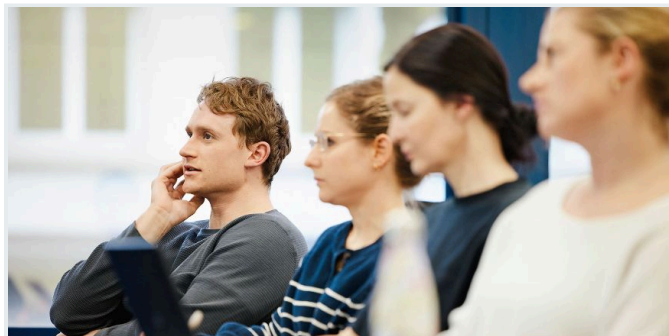
Leiterin Studienorganisation

T +41 31 848 68 21

E [E-Mail anzeigen](#)

Alle Weiterbildungsangebote Pflege

Machen Sie Karriere und entwickeln Sie sich beruflich wie auch persönlich weiter mit einer Weiterbildung am Departement Gesundheit der Berner Fachhochschule.



Weiterbildung Pflege

Machen Sie Karriere und entwickeln Sie sich beruflich wie auch persönlich weiter mit einer Weiterbildung an der Berner Fachhochschule, Departement Gesundheit.